



# PRESENTACIÓN EMPRESARIAL



Comercializadora Industrial RD&ROCH, S.A. DE C.V.



# Haciendo historia



Comercializadora Industrial RD&ROCH, S.A. de C.V. es una empresa 100% mexicana fundada en el año 2014, con experiencia adquirida durante el transcurrir de los años en el ramo metalmeccánico. Con el trascurrir del tiempo y a consecuencia de las necesidades de los clientes, RD&ROCH se encuentra dentro de las primeras empresas certificadas bajo la norma ISO 9001-2015, habiendo obtenido dicha certificación en de agosto de 2018 (FS-3200718) y con la convicción de siempre servir con calidad, entregando a tiempo, bien y a la primera.



# Nuestros servicios



RD&ROCH Cuenta con personal altamente capacitado en cada una de las áreas, dicho personal cuenta con los conocimientos necesarios para el desarrollo de los trabajos que los clientes nos confían, siempre enfocados a la satisfacción de las necesidades de cada uno de ellos.



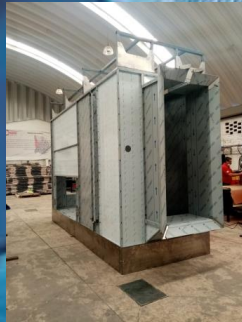
# Infraestructura y maquinaria



- \* Contamos con una nave de 1000m ubicada en Tultitlán, dedicada a la atención de los requerimientos de cada cliente.
- \* Contamos con una maquina de corte láser (fibra) de 2000 Watts, con capacidad de corte de 20mm en acero al carbón, 12mm en acero inoxidable y 6mm en aluminio. Las capacidades mencionadas no son limitativas ya que con los socios comerciales se cuenta con mayores capacidades.
- \* Contamos con una máquina dobladora CNC de 8 ejes de 100 toneladas, con cortina de 3m y capacidad de doblez de hasta 1/4 " a los 3 metros.
- \* Contamos con una máquina dobladora CNC de 8 ejes de 63 toneladas, con cortina de 1.5m y capacidad de doblez de hasta 3/16" a los 1.5m.
- \* Contamos con una maquina de fresado semiautomática con capacidad



# Infraestructura y maquinaria



- \* Contamos con maquinados de precisión con equipo CNC, con una capacidad de volteo de 8" y 22" entre puntos.
- \* Contamos con el servicio de fresado con una capacidad de mesa de 12 x 12 x 25".
- \* Contamos con servicio de corte con sierra cinta semiautomática con capacidad de corte de hasta 10 x 12" con ángulos de hasta 60°.
- \* Realizamos ensamble de productos terminados y semiterminados.
- \* Entregamos con transporte propio, con capacidades de 1.5 y 4.5 toneladas en el área metropolitana (aplica condiciones de facturación mínima).
- \* Apoyamos con el diseño y desarrollo de sus proyectos, realizando el desarrollo de ingeniería de acuerdo a sus necesidades.



# Infraestructura y maquinaria



\* Realizamos aplicación de soldadura TIG, MIG y arco eléctrico en acero al carbón, acero inoxidable y en aluminio.

Servicios adicionales:

- \* Punzonado de precisión de hasta 30 toneladas con reposición automática y herramientas indexables.
- \* Rolado de tubo CNC de hasta 3" de diámetro.
- \* Aplicación de pintura electrostática.
- \* Acabados electrolíticos.
- \* Fresado CNC con capacidades de 24 x 40 x 24".
- \* Fabricación de placas foto grabadas, foto sensibilizadas y serigrafiadas.
- \* Afilado de herramientas.
- \* Fabricación de todo tipo de promocionales, así como anuncios luminosos.



# Cultura empresarial



### POLITICA DE CALIDAD:

En Comercializadora Industrial RD&ROCH, S.A. de C.V. nos comprometemos a fabricar, comercializar y prestar bienes y servicios que satisfagan las necesidades de nuestros clientes, cumpliendo sus requisitos técnicos y los tiempos de entrega especificados. Esto se logra con personal calificado y competente, así como con procesos confiables, que nos llevan a cumplir los objetivos de la organización y a la mejora continua de nuestro Sistema de Gestión de la Calidad.

### MISSION:

Proveer soluciones integrales a necesidades del área metalmecánica y maquila en México a través de la fabricación y comercialización de piezas, componentes y material publicitario, con altos estándares de calidad generando valor para sus proveedores empleados, clientes, accionistas y las demás personas interesadas.

### VISION:

Ser una empresa que tenga un crecimiento tecnológico y humano, para poder tener en el año 2025, productos de fabricación propia y seguir dando servicio de soluciones integrales, al área metalmecánica y publicitaria, garantizando con esto un crecimiento sostenible a través de la calidad de nuestros productos y servicios, generando rentabilidad y satisfacción para nuestros clientes y colaboradores, siendo una empresa socialmente responsable generadora de empleos y confianza para las demás partes interesadas.



# Trabajos sobresalientes

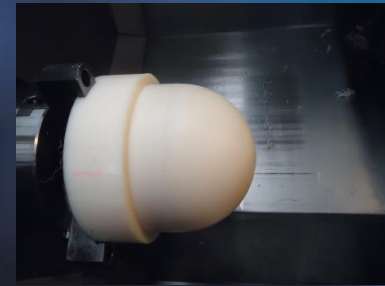


Corte láser, doblé, ensamble y acabados.





# Trabajos sobresalientes



Torneado y fresado para la industria automotriz.



# Trabajos sobresalientes



Acabados en pintura electrostática, líquida y acabados electrolíticos



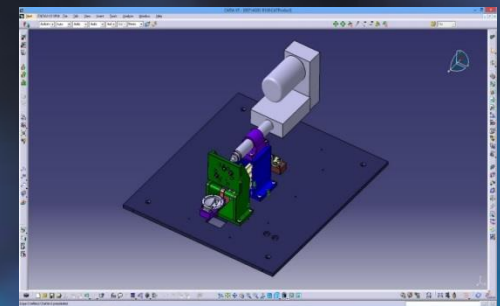
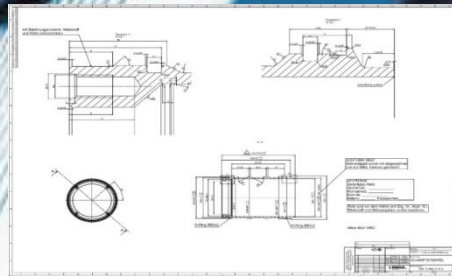
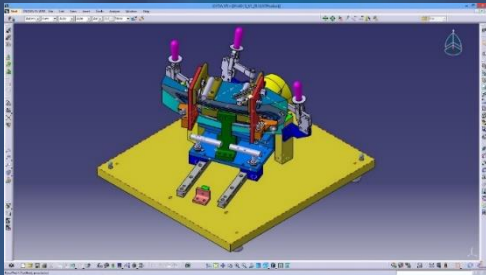
# Trabajos sobresalientes



Rolado y dobléz de tubo, soldadura y acabado para pasamanería.



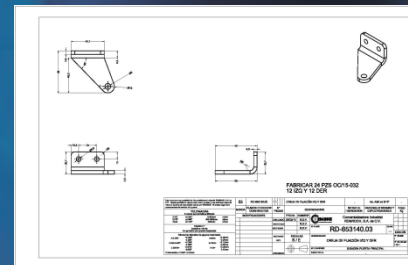
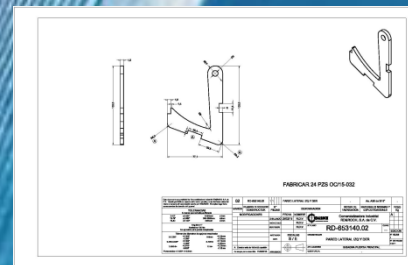
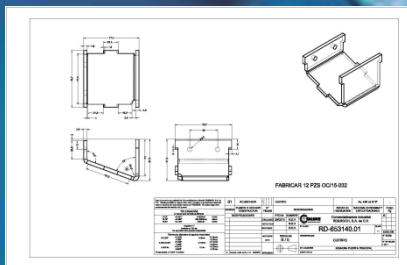
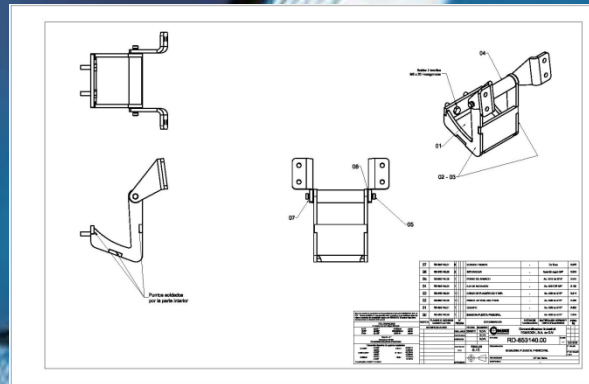
# Servicios adicionales



Apoyo en el diseño y desarrollo de nuevos productos



# Servicios adicionales



Apoyo en el diseño y desarrollo de nuevos productos



## Nuestros clientes

- \*AUTOFLEX-TECH SA DE CV.
- \*FORD MOTOR COMPANY (POE)
- \*SIInO FABRICACION Y LOGISTICA, S.A. DE C.V.
- \*JC DISSENY, ENGINYERIA I APLICACIONES, S.L.
- \*OPERACIONES DEL NORTE SA DE CV .
- \*SULZER PUMPS DE MEXICO SA DE CV.
- \*DeVilbiss Ransburg de México, S. de RL, de C.V.
- \*Bujias NGK de México, SA de CV.
- \*Yamaha Motor de México, SA de CV.
- \*Mayekawa de México.
- \*CAF México SA de CV.
- \*Thermo Fisher Scientific México City S de RL de CV
- \*Plásticos Caro SA de CV.
- \*Elipgo de México S.A. de C.V.
- \*Volvo Group México S.A. de C.V.
- \*FFT México S.A. de C.V.
- \*VPS Vehicle Protection Systems de México, S.A. De C.V.



## Nuestros clientes

- \*Aplein Ingenieros, S.A. de C.V.
- \*SINERGY NETWORK DESIGN SA DE CV .
- \*Estampados Zarhofer S.A. de C.V.
- \*SENSTAR LATIN AMERICA, SA DE CV
- \*Zitro Z.A.R.L.
- \*Automatización Mena S. de R.L. de C.V.



## Contacto

Raúl Díaz Victoria

E-mail [raul.diaz@rd-roch.com](mailto:raul.diaz@rd-roch.com)

Cel: 55 65344446

Oficina: 58883698

Francisco Rochín Ruiz

E-mail [frochinr@rd-roch.com](mailto:frochinr@rd-roch.com)

Cel. 55 4044 9361

Calle: Presa Río Mayo Lt. 49

Col. Recursos Hidráulicos

Tultitlán Edo. De México

C.P. 54913